

Fotografía cortesía de Ken Cordell.



### Dr. Ken Cordell

Científico social  
Ph.D., North Carolina State University  
Científico del Servicio Forestal del USDA

## ¡Conoce a un científico social!

El Dr. Ken Cordell es un científico social que hace preguntas sobre cómo las personas valoran y usan nuestras tierras naturales. Analiza las tendencias de la participación en actividades al aire libre, como los cambios anuales en la cantidad de excursionistas o campistas. Esto puede ayudar a los administradores de tierras naturales a proteger mejor los recursos naturales.

### Juego de palabras

Usa las palabras que se detallan a continuación y ordénalas para que en las casillas se lea la palabra "VALOR".  
(Pista: Puede haber más de una manera de resolver el juego de palabras).

CAMINAR

AVISTAR A VES

CORRER

ORIENTACIÓN

AVISTAR AVES

ZAMBULLIRSE

V

Aprende más sobre el mundo natural:  
<http://www.naturalinquirer.org>

**Un científico social** estudia los valores, las opiniones, las creencias, las actitudes y las acciones de personas y grupos de personas.

## Sé un científico social...

Contempla o explora el área natural. ¿Cuántos visitantes ves recorriendo este lugar?  
Observa y toma nota durante 10 minutos.

0-10  11-30  31 o más

Sal a observar a los visitantes. Cuenta la cantidad de personas que observas haciendo cada actividad recreativa para completar el cuadro a continuación. Si las condiciones climáticas te impiden salir, piensa en las actividades en las que has visto participar a personas durante tu estancia aquí y toma nota de esas observaciones.

Actividad	Cantidad de participantes	Actividad	Cantidad de participantes
Campamentos		Caminatas	
Piragüismo/canotaje		Observación de vida silvestre	
Pícnics		Ciclismo	
Natación		Descanso/relajación	
Pesca/caza		Otros	

## ¿Te gustan las ciencias sociales? ¡Dedícale más tiempo!

Entrevista a un familiar o a un amigo sobre el uso que le da a esta área natural. Toma nota de las respuestas aquí o en la página 14. Pregunta a la persona:

1. ¿Con qué frecuencia vienes aquí?
2. ¿Por qué eliges/elegiste este lugar?
3. ¿Cuál es tu característica favorita de este lugar?

Luego, entrevista a otro amigo o familiar. Compara las respuestas. Si fueses el administrador de las tierras, ¿qué podrías hacer para mejorar su experiencia?

¿NECESITAS  
MÁS ESPACIO?

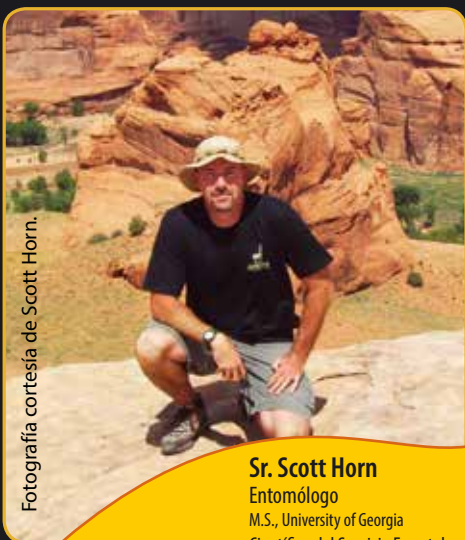
PÁGINA 14



### Consejo para actividades al aire libre:

Antes de comenzar una actividad, siempre informa a un adulto dónde irás y cuánto tiempo supones que estarás fuera.





Fotografía cortesía de Scott Horn.

**Sr. Scott Horn**  
Entomólogo  
M.S., University of Georgia  
Científico del Servicio Forestal  
del USDA

## ¡Conoce a un entomólogo!

Scott Horn es un entomólogo que hace preguntas sobre los efectos de la gestión forestal en las comunidades de insectos. Está interesado en cómo los insectos polinizadores, como las abejas, se ven afectados por las especies de plantas invasoras. Las especies invasoras son cualquier planta, animal u organismo que no es nativo del ecosistema en el que se encuentra y que es probable que perjudique el medio ambiente, la economía o la salud humana.

### Juego de palabras

Usa las palabras que se detallan a continuación y ordénalas para que en las casillas se lea la palabra "INSECTO".

(Pista: Puede haber más de una manera de resolver el juego de palabras).

MOSQUITO  
ESCARABAJO  
SALTAMONTES  
ORUGA  
TERMITA  
LIBÉLULA  
TÁBANO

TERM I TA


Aprende más sobre el mundo natural:  
<http://www.naturalinquirer.org>

**Un entomólogo**  
estudia los insectos  
y cómo estos  
interactúan con el  
medio ambiente.

## Sé un entomólogo...

Algunos científicos dibujan cosas interesantes que encuentran. Encuentra un insecto que te interese. Dibújalo a continuación o crea un modelo del insecto con elementos que haya a tu alrededor.

Las plantas suelen albergar insectos pequeños. Abre este cuadernillo en la página 14 y colócalo debajo de un arbusto o árbol pequeño. Sin dañar la planta, sacude suavemente las ramas. Una vez que las ramas dejen de sacudirse, inspecciona el cuadernillo que colocaste debajo de la planta en busca de insectos. Recuerda respetar a los insectos. Toma nota de lo que encuentres a continuación.

**Cantidad de insectos:** \_\_\_\_\_ **Cantidad de diferentes tipos de insectos:** \_\_\_\_\_

## ¿Te gusta la entomología? ¡Dedícale más tiempo!

Selecciona dos lugares a tu alrededor: uno que los seres humanos usen mucho (área de pícnic o campamento) y otro que los seres humanos no usen con frecuencia. Encuentra la mayor cantidad posible de insectos diferentes en cinco minutos y toma nota de los resultados en cada lugar.

### Cantidad de insectos

**Lugar n.º 1 (mucho uso humano):** \_\_\_\_\_

**Lugar n.º 2 (poco uso humano):** \_\_\_\_\_



### Consejo para actividades al aire libre:

Por la seguridad de los animales y de ti mismo, recuerda usar únicamente las habilidades de observación al trabajar con insectos.



Fotografía cortesía de Yvette Ortega.



Sra. Yvette Ortega  
Ecóloga  
M.S., University of California, Berkeley  
Científica del Servicio Forestal  
del USDA

## ¡Conoce a una ecóloga!

Yvette Ortega es una ecóloga que hace preguntas sobre el efecto de las condiciones del hábitat en diferentes animales y sus historias de vida. Quiere saber cómo los animales, como las martas pescadoras (un tipo de mamífero) o los ruiñesores, se ven afectados por los cambios en su hábitat.

### Juego de palabras

Usa las palabras que se detallan a continuación y ordénalas para que en las casillas se lea la palabra "ECOLOGÍA".  
(Pista: Puede haber más de una manera de resolver el juego de palabras).

- PLANTAS
- ANIMALES
- ECOSISTEMA
- NATURALEZA
- ORGANISMO
- BIOLOGÍA
- POBLACIÓN
- ESPECIE

N A T U R A L E Z A

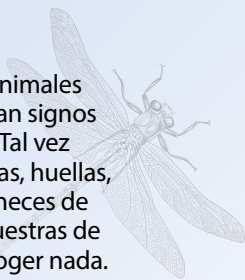
E

Aprende más sobre el mundo natural:  
<http://www.naturalinquirer.org>

Un ecólogo estudia cómo interactúan las plantas, los animales y las fuerzas de la naturaleza.

## Sé un ecólogo...

Ya sean grandes o pequeños, los animales (incluidos los seres humanos) dejan signos de actividad por todo el bosque. Tal vez llegues a ver cuernos, pelo, plumas, huellas, restos de comida o excremento (heces de animales). Explora y encuentra muestras de animales, pero asegúrate de no recoger nada.



¿Cuál fue tu descubrimiento más emocionante?

---

---

---

## ¡Comienza el juego de adivinanzas de animales!

El comportamiento es la manera en que los animales interactúan con el medio ambiente y con otros animales. El comportamiento animal es realmente interesante. Elige tus cinco animales favoritos y representa sus comportamientos. Ve si alguien puede adivinar qué animal eres.

## ¿Te gusta la ecología? ¡Dedícale más tiempo!

El comportamiento animal que vemos en la naturaleza suele estar relacionado con la comida. Usa la información a continuación para evaluar si esta área natural tiene suficientes fuentes de alimentación para los animales. Marca la casilla que se encuentra junto a cada opción cuando hayas encontrado la fuente de alimentación.



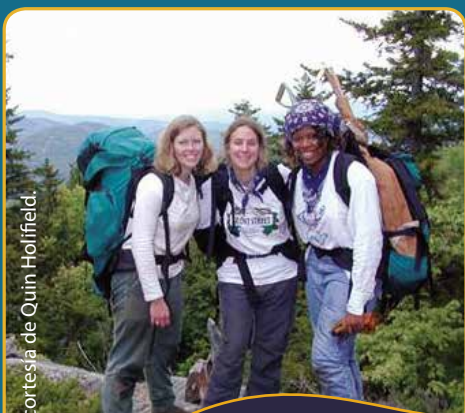
- Los ciervos y muchos insectos comen plantas verdes, como *hojas y gramíneas nuevas*.
- Los colibríes y muchos insectos necesitan el *néctar de las flores* para subsistir.
- Los osos y algunas aves dependen mucho de las *frutas* en sus dietas.
- Las aves también comen *insectos* como parte de su dieta.

### Consejo para actividades al aire libre:

Recuerda lavarte las manos con agua y jabón después de jugar al aire libre.



Fotografía cortesía de Quin Holifield.



**Dra. Quin Holifield** (derecha)  
Científica de suelos  
Ph.D., State University of New York College of  
Environmental Science and Forestry (SUNY/ESF)  
Científica del Servicio Forestal del USDA

## ¡Conoce a una científica de suelos!

La Dra. Quin Holifield (a la derecha) es una científica de suelos que hace preguntas sobre cómo el suelo afecta la salud de las plantas y de los animales. Quiere saber si los organismos que viven en el suelo podrían indicar la salud de las plantas y de los animales en el área.

## Juego de palabras

Ordena las letras para descubrir la palabra.

(Pista: Cada palabra se usó en la sección anterior "Conoce a un científico").

ESLUO \_\_\_\_\_

MOSRINOGAS \_\_\_\_\_

LAMINASE \_\_\_\_\_

EIFÍCONCTI \_\_\_\_\_

ASUDL \_\_\_\_\_

Aprende más sobre el mundo natural:  
<http://www.naturalinquirer.org>

**Un científico de suelos se ocupa de las características físicas, químicas y biológicas y del comportamiento de los suelos, como también del manejo de los suelos para muchos usos diferentes.**

## Sé un científico de suelos...

Usando solamente suelo de tu área, busca diferentes tipos de suelo. Recuerda buscar colores, tamaños de grano (es decir, grande, pequeño), texturas (es decir, duro, blando) y niveles de humedad (es decir, húmedo, seco) diferentes. ¿Cuántos descubriste?

---

Elige un tipo de suelo que te interese. Frota una muestra de suelo en el recuadro a continuación. Describe lo que lo hace interesante.



---

---

---

---

---

---

---

## ¿Te gustan las ciencias de los suelos? ¡Dedícale más tiempo!

Un puñado de suelo en buenas condiciones puede albergar una infinidad de organismos vivos, especialmente descomponedores, como hongos, bacterias e insectos. El suelo también puede contener seres inertes, como agua, rocas y arena.

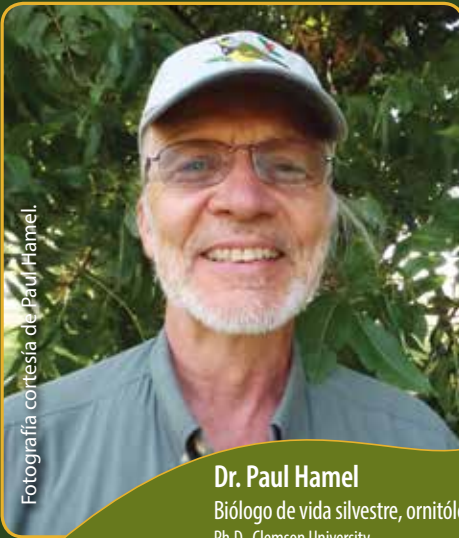
Sin dañar ninguna planta, toma un puñado de suelo. Busca indicios de seres vivos e inertes.

### Consejo para actividades al aire libre:

¡Deja que las plantas vivan! Evita desenterrar o pisar las plantas vivas, para lo cual tienes que permanecer en el sendero o en las áreas de campamento designadas.







Fotografía cortesía de Paul Hamel.

### Dr. Paul Hamel

Biólogo de vida silvestre, ornitólogo  
Ph.D., Clemson University  
Científico del Servicio Forestal del USDA

## ¡Conoce a un ornitólogo!

El Dr. Paul Hamel es un ornitólogo que hace preguntas sobre el equilibrio entre tener una agradable vida humana y mantener un buen hábitat para las aves migratorias.

Las aves migratorias son aves que tienen la característica de trasladarse de un lugar a otro de forma periódica.

## Juego de palabras

Ordena las letras para descubrir la palabra.

(Pista: Cada palabra se usó en la sección anterior "Conoce a un científico").

ABÁTHTI \_\_\_\_\_

AEVS \_\_\_\_\_

IQUEBRILIO \_\_\_\_\_

GRIMIATARO \_\_\_\_\_

REPIÓCIDA \_\_\_\_\_

Aprende más sobre el mundo natural:  
<http://www.naturalinquirer.org>

## Sé un ornitólogo...

**Un ornitólogo estudia las aves.**

Cada especie de ave tiene características únicas que la diferencian de las demás. Compara las dos imágenes a continuación. Encierra en un círculo, enumera o analiza la mayor cantidad de diferencias que puedas encontrar entre las aves.



**Garceta blanca**

Fotografía: Lee Kamey, Servicio de Pesca y Vida Silvestre de los Estados Unidos



**Jilguero norteamericano**

Fotografía: Dave Menke, Servicio de Pesca y Vida Silvestre de los Estados Unidos

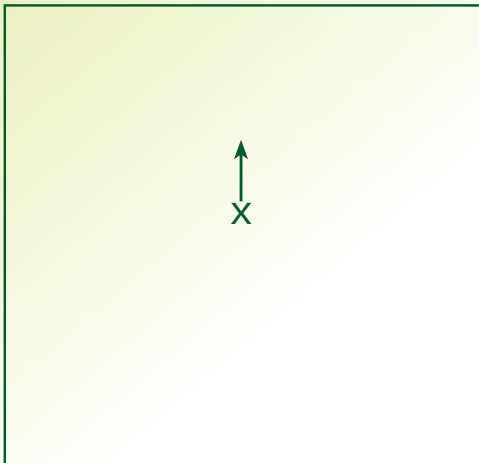
## ¿Te gusta la ornitología? ¡Dedícale más tiempo!

Las aves gritan y cantan para comunicarse con otras aves. Encuentra un lugar cercano para sentarte o quedarte de pie en silencio durante 5 minutos. Tu lugar es la "X", y la flecha apunta hacia la dirección en que miras. Cuando escuches un ave, marca su ubicación en el cuadrado relativo a tu ubicación.



Para conocer más sobre las aves, usa el

código QR con tu teléfono inteligente para descargar la aplicación gratuita Merlin Bird.

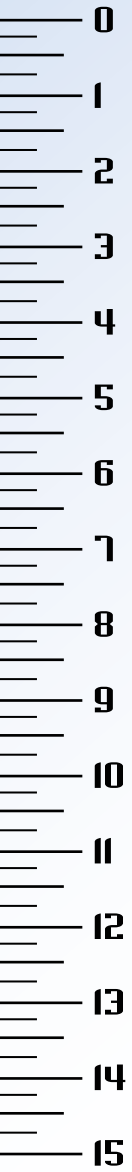


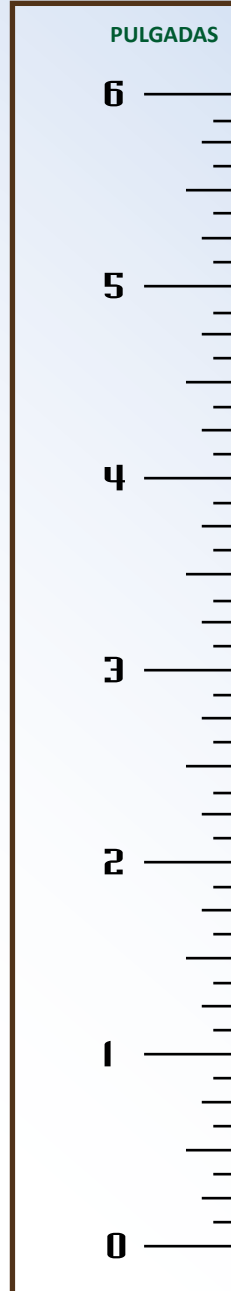
## Consejo para actividades al aire libre:

Nunca toques ni recojas aves jóvenes, huevos de aves ni nidos de aves.

Podrías atraer a los predadores hacia el nido de las aves jóvenes.

CENTÍMETROS





Fotografía cortesía de Doug Demarest



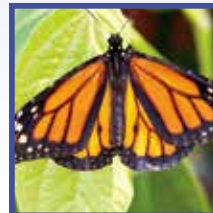
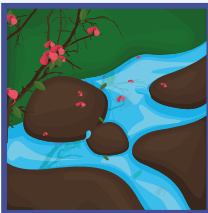
**Dra. Trista Patterson**  
Economista  
Ph.D., University of Maryland  
Científica del Servicio Forestal  
del USDA

## ¡Conoce a una economista ecológica!

La Dra. Trista Patterson es una economista ecológica que hace preguntas sobre el valor monetario que le damos a los recursos naturales.

### Juego de asociación

Traza una línea para asociar el recurso natural de la fila superior con el servicio ecosistémico que provee a los seres humanos en la fila inferior.



Aprende más sobre el mundo natural:  
<http://www.naturalinquirer.org>

## Sé un economista ecológico...



**Un economista ecológico** estudia el valor monetario de los recursos naturales.

Los servicios ecosistémicos son los beneficios que los ecosistemas o las partes de un ecosistema brindan a los seres humanos. Los servicios ecosistémicos, como los humedales para el control de inundaciones o los murciélagos para el control de plagas, son valiosos porque ayudan a los seres humanos. Se indican otros ejemplos en el juego de asociaciones.

Encuentra dos o más servicios ecosistémicos a tu alrededor en este momento. Usa el cuadro a continuación para indicar cómo valoras cada servicio en dólares por día. También pregunta a tus amigos o familiares cómo valoran cada servicio.

Elemento o servicio ecosistémico	Tu valor/precio (\$ por día)	Valor/precio de otros (\$ por día)
Murciélagos como control de plagas	\$5 por día	\$7 por día

Teniendo en cuenta los valores que descubriste en el cuadro anterior, ¿qué servicio ecosistémico consideras que es el más importante? ¿Por qué?

---

---

## ¿Te gusta la economía ecológica? ¡Dedícale más tiempo!

Equilibrar las buenas condiciones del medio ambiente con el desarrollo humano puede ser todo un desafío. Imagina que tienes dinero ilimitado y grandes extensiones de tierra. ¿Cómo te gustaría que se vea tu tierra? Dibuja tu diseño a continuación.

Indica cómo tu diseño respeta el medio ambiente.

---

---

---



### Consejo para actividades al aire libre:

Muchas personas valoran las áreas naturales como una oportunidad para relajarse y escapar de la vida cotidiana. Siempre intenta “no dejar rastros” en nuestras tierras naturales, para lo cual tienes que respetar a los demás visitantes, recoger la basura y dejar los elementos naturales en el lugar donde los encuentraste.

Fotografía cortesía de Brian Potter.



**Dr. Brian Potter**  
Científico atmosférico  
Ph.D., University of Washington  
Científico del Servicio Forestal del USDA

## ¡Conoce a un científico atmosférico!

El Dr. Brian Potter es un científico atmosférico. Hace preguntas sobre el efecto del clima en los incendios forestales y sobre cómo los incendios forestales pueden repercutir en el clima.

### Juego de palabras

Ordena las letras para descubrir la palabra.

(Pista: Cada palabra se usó en la sección anterior "Conoce a un científico").

ACMIL \_\_\_\_\_

CEINIDNO AEFLRSTO \_\_\_\_\_

CEFOTE \_\_\_\_\_

TIFÍCONCEI \_\_\_\_\_

FIMOSÉTROCA \_\_\_\_\_

Aprende más sobre el mundo natural:  
<http://www.naturalinquirer.org>

**Un científico atmosférico** estudia cómo se comporta el aire y cómo ese comportamiento afecta los diferentes tipos de clima que tenemos en la Tierra.



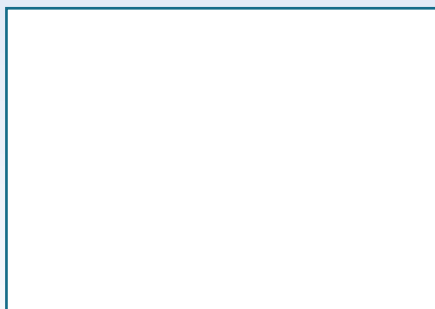
## Sé un científico atmosférico...

Sal y describe el clima actual haciendo uso de tus sentidos. Si las condiciones climáticas te impiden salir, mira por la ventana y usa la imaginación.

¿Qué porcentaje del cielo (del 100 por ciento) está cubierto por nubes? \_\_\_\_\_

La forma de las nubes puede indicarnos mucho sobre las condiciones climáticas. Dibuja la forma de las nubes que ves.



## ¿Te gustan las ciencias atmosféricas? ¡Dedícale más tiempo!

Imagina que sales en televisión como meteorólogo. Usa la información que recopilaste arriba para crear un informe meteorológico. Comunica el informe a tus amigos y familiares. Asegúrate de incluir la temperatura ambiental, las precipitaciones e información sobre la seguridad.

### ¡Publica tu informe meteorológico en Twitter!

Usa Twitter para tuitear @naturalinquirer sobre el informe meteorológico.



### Consejo para actividades al aire libre:

Las condiciones climáticas cambian a lo largo del día. Asegúrate de verificar si hay condiciones climáticas peligrosas antes de comenzar las actividades al aire libre cada día y planifica según el caso.





Fotografía cortesía de Serra Hoagland.



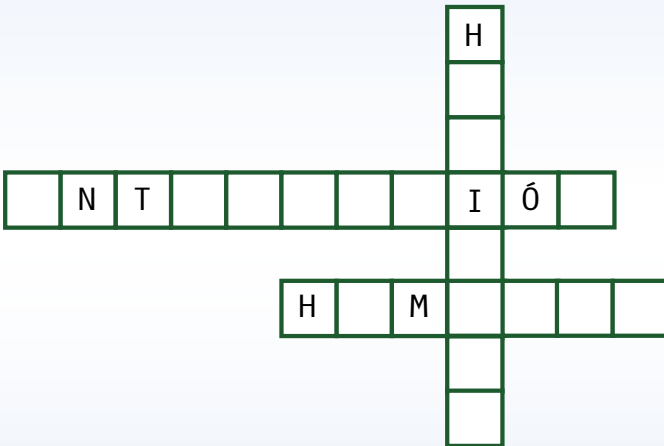
**Dra. Serra Hoagland**  
Científica especializada en biología  
Ph.D., Northern Arizona University  
Científica del Servicio Forestal del USDA

## ¡Conoce a una científica especializada en biología!

La Dra. Serra Hoagland es una científica especializada en biología que hace preguntas sobre la conservación de la vida silvestre. Está especialmente interesada en examinar cómo las áreas con hábitats en buenas condiciones se conectan en un paisaje. También le interesa el efecto de las interacciones de la vida silvestre con los seres humanos.

### Juego de palabras

Completa correctamente las casillas para que se lean tres de las palabras de la información utilizada en la sección anterior "Conoce a un científico".



Aprende más sobre el mundo natural:  
<http://www.naturalinquirer.org>

**Un científico especialista en biología** estudia muchos tipos diferentes de organismos, desde aves en peligro de extinción hasta grandes predadores.

## Sé un científico especializado en biología...

Alimentar a la fauna silvestre, la caza ilegal y los accidentes automovilísticos con animales en los caminos son todos ejemplos de interacciones negativas entre los seres humanos y la fauna silvestre. Estas cuestiones pueden amenazar el bienestar de los animales.

Mira a tu alrededor. ¿Puedes encontrar interacciones negativas entre los seres humanos y la fauna silvestre?

Usa el espacio a continuación para diseñar uno o más signos que enseñen o adviertan a los visitantes sobre una cuestión negativa entre los seres humanos y la fauna silvestre.

## ¿Te gustan las ciencias biológicas? ¡Dedícale más tiempo!

### ¡Ayuda a proteger esta área de fauna silvestre!

Arrojar basura en áreas públicas es otra interacción negativa entre los seres humanos y la fauna silvestre. La basura son los residuos artificiales que el hombre deja o desecha en el medio ambiente. Puede perjudicar a la fauna silvestre si la ingieren, quedan atrapados en ella o si contamina su hábitat. Para ayudar, sigue estos pasos:

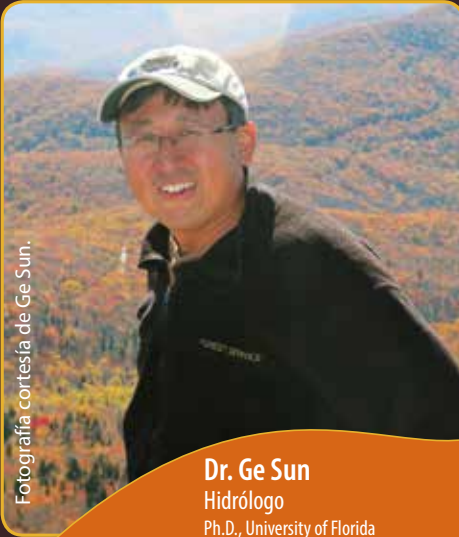
1. Inspecciona el área. ¿Qué tipos de basura ves? ¿Cómo podría perjudicar a los animales?
2. Establece una meta y elabora un plan para recoger la basura.
3. Obtén la ayuda de un adulto, o de amigos y familiares.
4. ¡SÉ PRUDENTE! Usa guantes y no recojas vidrios ni otros elementos cortantes.
5. Desecha la basura de manera adecuada.
6. Celebra tu logro.



### Consejo para actividades al aire libre:

Asegúrate de observar a los animales desde una distancia segura. Intentar acercarse demasiado a los animales silvestres o tocarlos puede hacer que se estresen o se pongan a la defensiva.

Fotografía cortesía de Ge Sun.



**Dr. Ge Sun**  
Hidrólogo  
Ph.D., University of Florida  
Científico del Servicio Forestal del USDA

## ¡Conoce a un hidrólogo!

El Dr. Ge Sun es un hidrólogo que hace preguntas sobre el efecto de las plantas en el ciclo del agua y el uso del agua por parte de las plantas a lo largo de una cuenca hidrográfica. Está especialmente interesado en cómo el cambio climático puede afectar el ciclo del agua.

## ¿Qué es una cuenca hidrográfica?

El agua dulce pasa por el ciclo del agua de diferentes maneras. Una manera visible es en arroyos y ríos. A continuación, se muestra el patrón que forman los arroyos y los ríos en una cuenca hidrográfica.



Usa la cuadrícula de la derecha para hacer el diagrama de una cuenca hidrográfica. Cada río tiene sus propias coordenadas (X, Y) que puedes trazar. Conecta los puntos con líneas para hacer los ríos.

Aprende más sobre el mundo natural:  
<http://www.naturalinquirer.org>

**Un hidrólogo estudia el ciclo del agua. Estudiar el ciclo del agua significa llevar un registro del movimiento del agua por el medio ambiente.**

## Sé un hidrólogo...

Sal y usa tus sentidos para observar el ciclo del agua en acción. ¿Qué observas?

Imagina que estás en una gota de agua junto a otras gotas de agua en una nube. Está por llover. Escribe una historia, un poema o dibuja una historieta sobre tus viajes por las etapas del ciclo del agua.

---



---



---

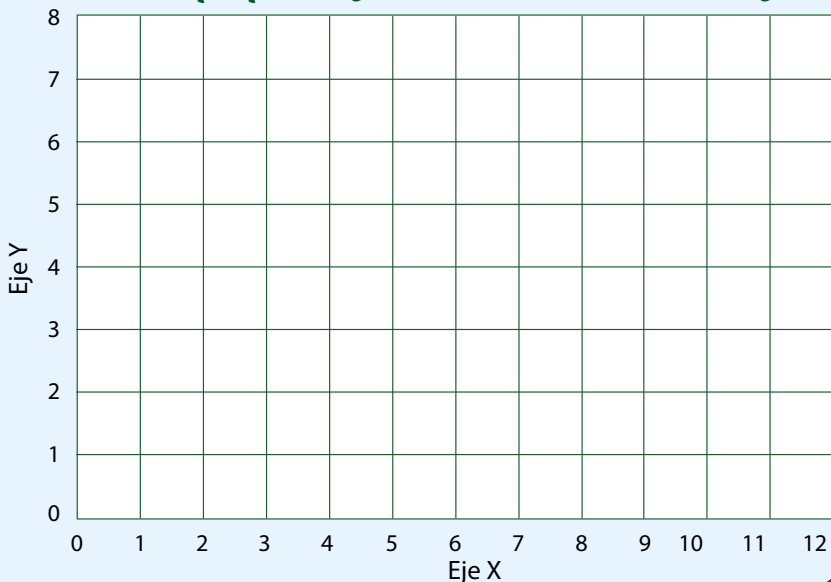


---

PÁGINA 14

¿NECESITAS MÁS ESPACIO?

## Crea tu propio diagrama de una cuenca hidrográfica



**Río principal:** (0,5) (3,3) (6,6) (8,3) (12,6)

**Río A:** (3,7) (4,6) (5,7) (6,6)

**Río B:** (4,0) (5,1) (6,4) (8,3)

En el diagrama, dos ríos más pequeños deben desembocar en un río más grande.



### Consejo para actividades al aire libre:

Es peligroso beber agua directamente de un arroyo, lago o estanque. Asegúrate de llevar contigo un filtro de agua o botellas llenas de agua para tus actividades al aire libre.

Fotografía cortesía de NEON, Inc.



**Dr. Courtney Meier**

Ecólogo vegetal

Ph.D., University of Colorado-Boulder  
Red Nacional de Observatorios Ecológicos

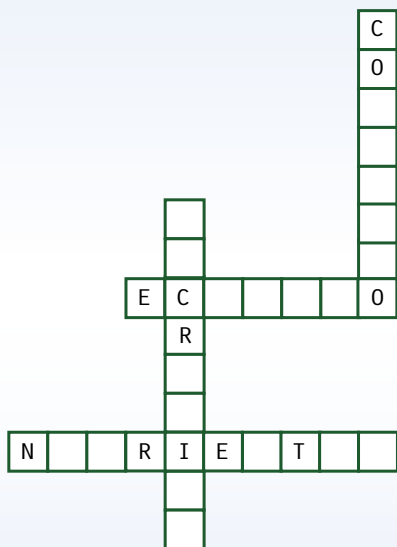
## ¡Conoce a un ecólogo vegetal!

El Dr. Courtney Meier es ecólogo vegetal en la Red Nacional de Observatorios Ecológicos. Investiga las relaciones entre las plantas, los microbios del suelo, los nutrientes y el crecimiento de las plantas en el contexto del cambio ambiental.



### Juego de palabras

Completa correctamente las casillas para que se lean cuatro de las palabras de la información utilizada en la sección anterior "Conoce a un científico".



Aprende más sobre el mundo natural:

<http://www.naturalinquirer.org>

**Los ecólogos vegetales estudian las ubicaciones y los tipos de plantas en un área, los efectos del medio ambiente, como el suelo y las condiciones climáticas, en las plantas y las interacciones entre las plantas y otros organismos.**

## Sé un ecólogo vegetal...

¿Pueden hablar las plantas? Aunque las plantas no pueden hablar, pueden contarnos historias sobre los cambios en nuestro medio ambiente. Los ecólogos vegetales escuchan las historias que cuentan las plantas, para lo cual están pendientes de los cambios en las hojas, las flores y los frutos de las plantas. Elige un árbol o arbusto que esté cerca tuyo para observar y averiguar qué te cuenta la planta sobre su medio ambiente.



### Hoy mi planta tiene:

(Marca todas las opciones que correspondan).

### Hoy es:

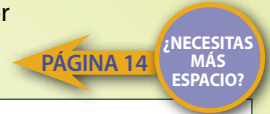
Mes                  Día                  Año

### Mi planta es un(a):

- Árbol                   Flor silvestre  
 Arbusto               Gramínea

- Cero hojas                   Hojas que caen  
 Algunas hojas               Flores  
 Muchas hojas               Frutos o semillas  
 Hojas que cambian de color

### Así es como se ve mi planta ahora:



*Haz un dibujo de tu planta aquí.*

Las plantas cambian con las estaciones. ¿Cómo piensas que tu planta se verá en unos meses? Explica el motivo.

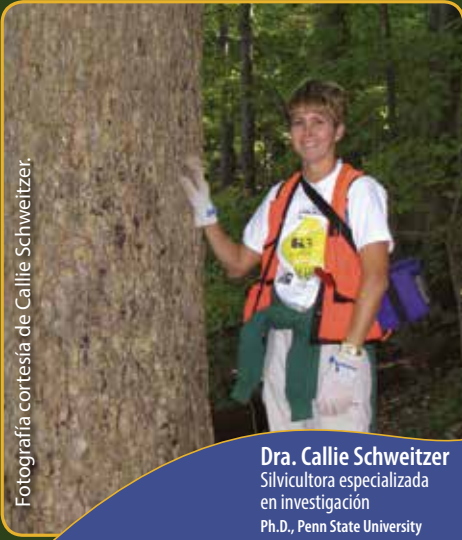


### Consejo para actividades al aire libre:

¿Cómo están ahora las plantas en tu hogar o en la escuela? Los científicos del proyecto "BudBurst" quieren saber. Conviértete en un ciudadano-científico con el proyecto "BudBurst". Aprende más en [www.budburst.org](http://www.budburst.org).

**Project BudBurst**  
Timing is everything!

Fotografía cortesía de Callie Schweitzer.



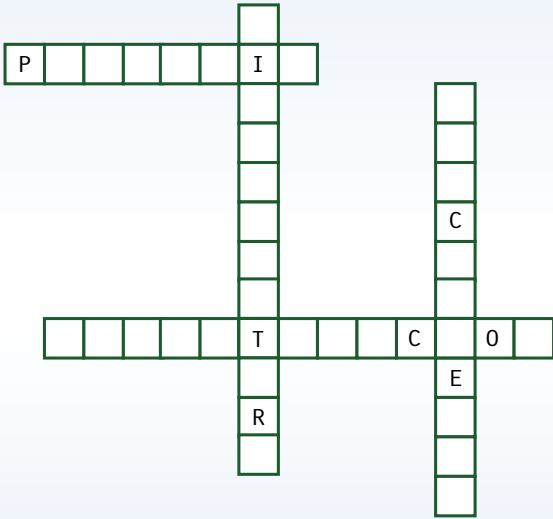
**Dra. Callie Schweitzer**  
 Silvicultora especializada  
 en investigación  
 Ph.D., Penn State University  
 Científica del Servicio Forestal  
 del USDA

## ¡Conoce a una silvicultora especializada en investigación!

La Dra. Callie Schweitzer es una silvicultora especializada en investigación que hace preguntas sobre cómo predecir el crecimiento de los árboles y sobre qué especies de árboles crecen mejor.

### Juego de palabras

Completa correctamente las casillas para que se lean cuatro de las palabras de la información utilizada en la sección anterior "Conoce a un científico".



Aprende más sobre el mundo natural:  
<http://www.naturalinquirer.org>

Un silvicultor especializado en investigación estudia cómo los bosques responden a las acciones de los seres humanos y a las alteraciones, como incendios, sequía y tala de árboles.

## Sé un silvicultor especializado en investigación...

Mira a tu alrededor en búsqueda de indicios de alteraciones. Las alteraciones podrían ser árboles derribados por el viento, cicatrices de quemaduras, flores aplastadas o árboles cortados. Elige una de esas plantas y usa tu imaginación para escribir una historia, una canción o un poema sobre lo que le sucedió a la planta.

PÁGINA 14

¿NECESITAS MÁS ESPACIO?

La mayoría de las plantas necesitan agua, nutrientes y luz solar para subsistir y crecer bien. ¡**Ve quién puede encontrar el árbol más alto!** Párate debajo y mira hacia arriba.

Usa el espacio provisto a la derecha para dibujar la forma de este árbol. ¿En qué se diferencia esta forma de la de los otros árboles?

## ¿Te gusta la silvicultura centrada en la investigación? ¡Dedícale más tiempo!

Céntrate en tu lugar favorito en esta área natural. ¿Ves flores silvestres? ¿Enredaderas? ¿Árboles? ¿Gramíneas?

Los silvicultores generalmente quieren saber qué plantas son las más comunes en un área. Calcula qué porcentaje del área cubre cada tipo de planta. Asegúrate de que la suma de todos los porcentajes sea 100 por ciento y toma nota de los porcentajes a continuación:

Árboles: \_\_\_\_\_ Gramíneas: \_\_\_\_\_ Arbustos: \_\_\_\_\_

Enredaderas: \_\_\_\_\_ Flores silvestres: \_\_\_\_\_



### Consejo para actividades al aire libre:

Ten cuidado con la corteza de los árboles. Los árboles necesitan la corteza para protegerse, así que no la quites ni la cortes.